

# 第23回 アレルギー疾患の 講演と相談会

— アレルギー疾患:よりよいコントロールを目指して —

アレルギー週間に合わせて、金沢大学附属病院の医師らによるアレルギー疾患に関する講演と相談会を行います。多くの皆様のご参加をお待ちしております。

日時

平成29年**2月18日(土)**

午後2時～4時

場所

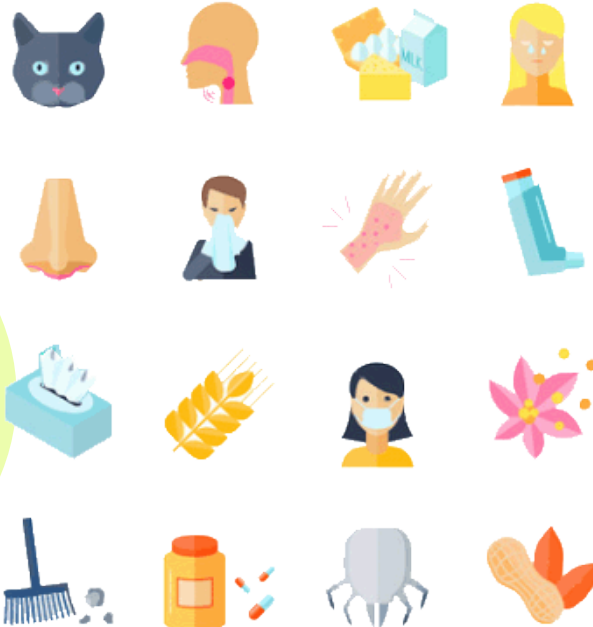
金沢大学附属病院

外来診療棟4階・宝ホール  
(金沢市宝町 13-1)

参加費  
無料



- ◎ **皮膚科** アトピー性皮膚炎について  
午後2時00分～2時20分
- ◎ **小児科** 食物アレルギーについて  
午後2時20分～2時40分
- ◎ **眼科** アレルギー性結膜炎について  
午後2時40分～3時00分
- ◎ **耳鼻咽喉科** アレルギー性鼻炎、花粉症  
舌下免疫療法、はじめませんか？  
午後3時00分～3時20分
- ◎ **呼吸器内科** 成人気管支喘息について  
午後3時20分～3時40分



## 個別相談

講演会と同時に、各専門医による相談会も実施いたします。アレルギー疾患でお悩みの方は、お気軽にお越しください。

主催:公益財団法人日本アレルギー協会

共催:金沢大学附属病院

(皮膚科・小児科・眼科・耳鼻科・呼吸器内科)

連絡先(石川県ブロック事務局): 東馬

920-8641 金沢市宝町 13-1 金沢大学附属病院 小児科

TEL: 076-265-2314 FAX: 076-262-1866