

# アレルギー週間県民公開講座

～知っておきたいアレルギーの病気～



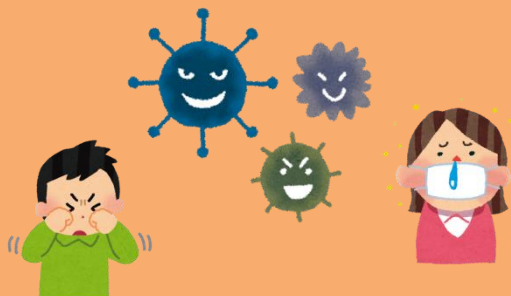
入場  
無料

日時:3月15日(日) 13:30～15:00

場所:アイーナ8階 会議室812

開会の辞・閉会の辞  
岩手医科大学 山内広平

今年の花粉飛散状況について  
須藤内科クリニック 須藤守夫



こどものぜんそく ～その咳は風邪? 気管支炎? 肺炎?、それとも喘息?～  
座長:もりおかこども病院 赤坂徹  
演者:もりおかこども病院 佐々木美香



おとなのぜんそく ～コホコホ、夜の咳が止まらない～  
座長:国立盛岡病院 水城まさみ  
演者:岩手医科大学 小林仁



肺のアレルギー疾患 ～アレルギーによる肺炎ってなに?～  
座長:盛岡つなぎ温泉病院 小西一樹  
演者:岩手医科大学 古和田浩子



質疑応答-当日と事前に頂いた質問から回答いたします-



質疑応答のご質問を、郵送・TEL・FAX・メールにて事前にお受けします。

〒020-8505 盛岡市内丸19-1 日本アレルギー協会東北支部事務局 山内広平

TEL/FAX:019-651-3918 alekyo@iwate-med.ac.jp

※時間の都合上全てのご質問にお答えできない可能性がありますので、あらかじめご了承ください。

共催:公益財団法人日本アレルギー協会

グラクソ・スミスクライン株式会社

後援:岩手県医師会、岩手県薬剤師会、盛岡市医師会、岩手医科大学医師会、岩手朝日テレビ、岩手日報社、  
テレビ岩手、盛岡タイムス社、マ・シェリ、情報紙 ゆうゆう、IBC岩手放送、読売新聞盛岡支局、めんこいテレビ  
盛岡市保健所(順不同)(申請済)