

『アレルギー・アトピーの克服に向けて』

～知っておきたい正しい対応～

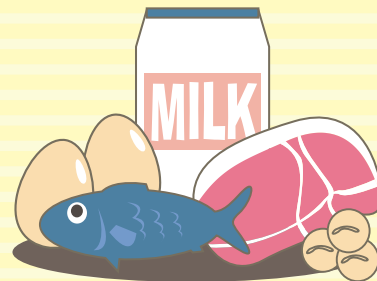


日時 平成25年3月3日(日)

開場 12:00 講演 13:00~15:30

場所 成田市保健福祉館  駐車場有

住所: 千葉県成田市赤坂1-3-1 TEL: 0476(27)5000



12時~13時まで、専門医による無料の医療相談コーナーを設けております。
相談ご希望の方は当日受付をしますので直接会場へお越し下さい。

Program

13:00~13:05

【開会の挨拶】 国保旭中央病院 アレルギー・リウマチセンター
センター長 岩本 逸夫 先生

13:05~13:50

第1部：特別講演

【司会】 県立佐原病院 小児科 部長 松山 剛 先生

食物アレルギーの基本と対応

国立病院機構 下志津病院 小児科 医長 鈴木 修一 先生

(休憩 5分)

13:55~14:40

【司会】 国保旭中央病院 皮膚科 部長 永山 博敏 先生

アトピー性皮膚炎—治療のポイント—

千葉中央皮膚科 院長 田辺 恵美子 先生

(休憩 15分)

14:55~15:25

第2部：質問コーナー

当日会場からの喘息やアレルギー性鼻炎等を含めた質問にお答えします。

【司会】 平栗 雅樹 先生 (成田赤十字病院)、松山 剛 先生 (県立佐原病院)

【回答者】 特別講演演者、岩本 逸夫 先生 (国保旭中央病院)、
太田 康 先生 (東邦大学医療センター佐倉病院)

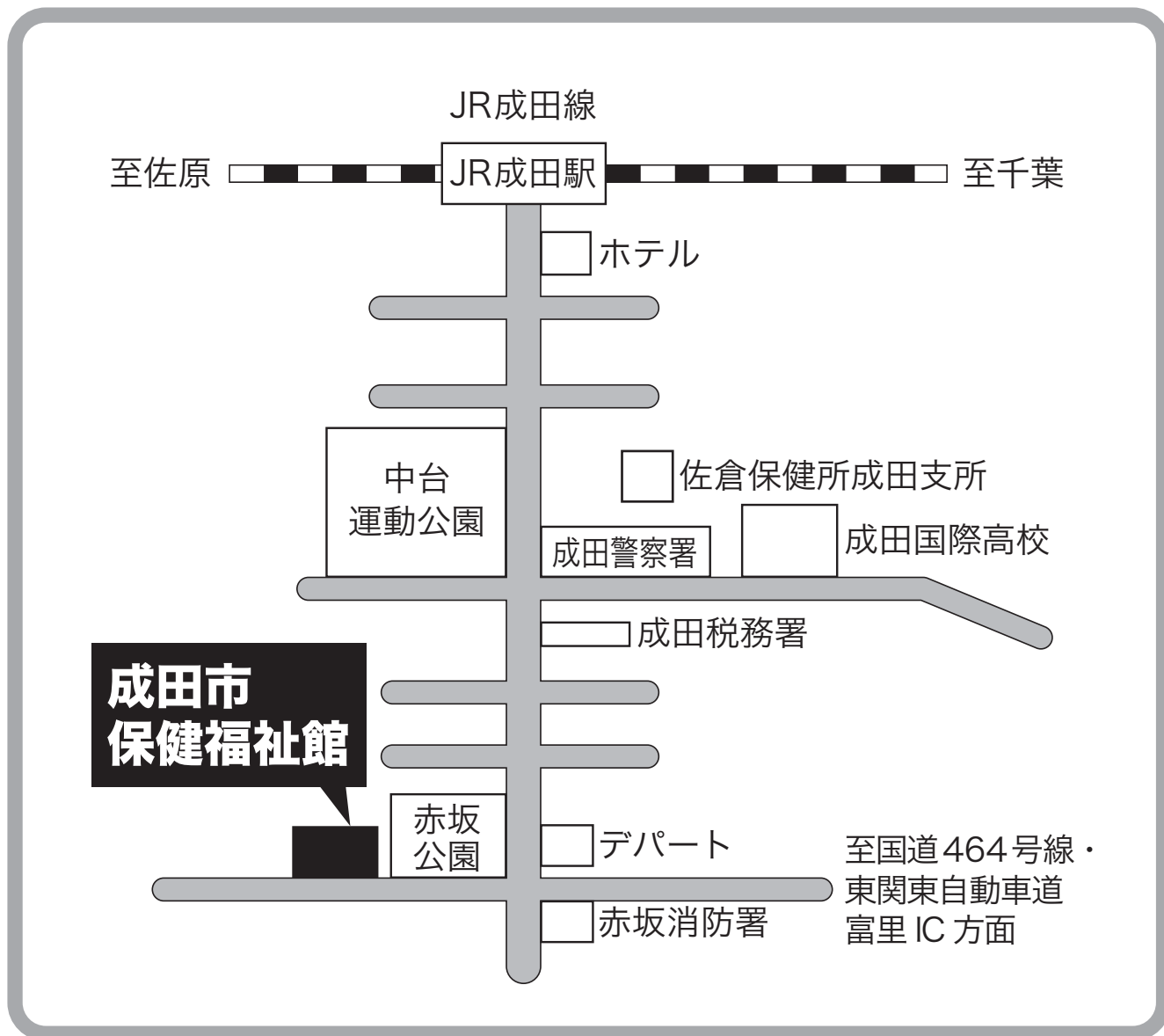
15:25~15:30

【閉会の挨拶】 印旛市郡医師会 おがわ内科 院長 小川 芳信 先生

【お問い合わせ先】 〒289-2511 千葉県旭市イ1326番地 総合病院国保旭中央病院 広報室
日本アレルギー協会千葉ブロック東部地区市民公開講座事務局 担当 宮内
TEL/FAX 0479-63-8111

共催：日本アレルギー協会関東支部千葉ブロック東部地区 / 小野薬品工業株式会社 後援：成田市

●●● 会場のご案内 ●●●



成田市保健福祉館

〒286-0017 千葉県成田市赤坂 1-3-1
TEL : 0476-27-5000

■バス…JR成田駅西口より千葉交通バス「中台経由湯川車庫行き」(赤坂公園下車)
※市役所発着の老人福祉センター送迎バスも乗り入れますのでご利用ください。