

『アレルギー・アトピーの克服に向けて』 ～花粉症とぜん息を一緒に考えましょう～



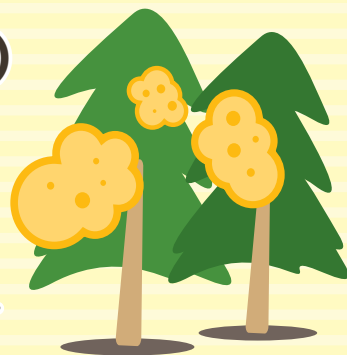
日時 平成24年2月12日(日)

開場 12:00 講演 13:00~15:30

場所 成田市保健福祉館  駐車場有

住所: 千葉県成田市赤坂1-3-1 TEL: 0476(27)5000

※なお、12時~13時まで、専門医による無料の医療相談コーナーを設けております。
参加ご希望の方は当日受付をしますので直接会場へお越し下さい。



Program

13:00~13:05

【開会の挨拶】 国保旭中央病院 岩本 逸夫 先生

13:05~13:50

第1部: 特別講演

[司会] 鳥居内科医院 鳥居 敏明 先生

『アレルギー性鼻炎/花粉症について』

千葉大学大学院医学研究院 耳鼻咽喉科・頭頸部腫瘍学

教授 岡本 美孝 先生

(休憩 5分)

13:55~14:40

[司会] せきねこどもクリニック 関根 邦夫 先生

『小児ぜん息のコントロール』

国立病院機構下志津病院 名誉院長 西牟田 敏之 先生

(休憩 15分)

14:55~15:25

第2部: 質問コーナー

[司会] 平栗 雅樹 先生 (成田赤十字病院)、松山 剛 先生 (県立佐原病院)

[回答者] 特別講演演者、岩本 逸夫 先生 (国保旭中央病院)、永山 博敏 先生 (国保旭中央病院)

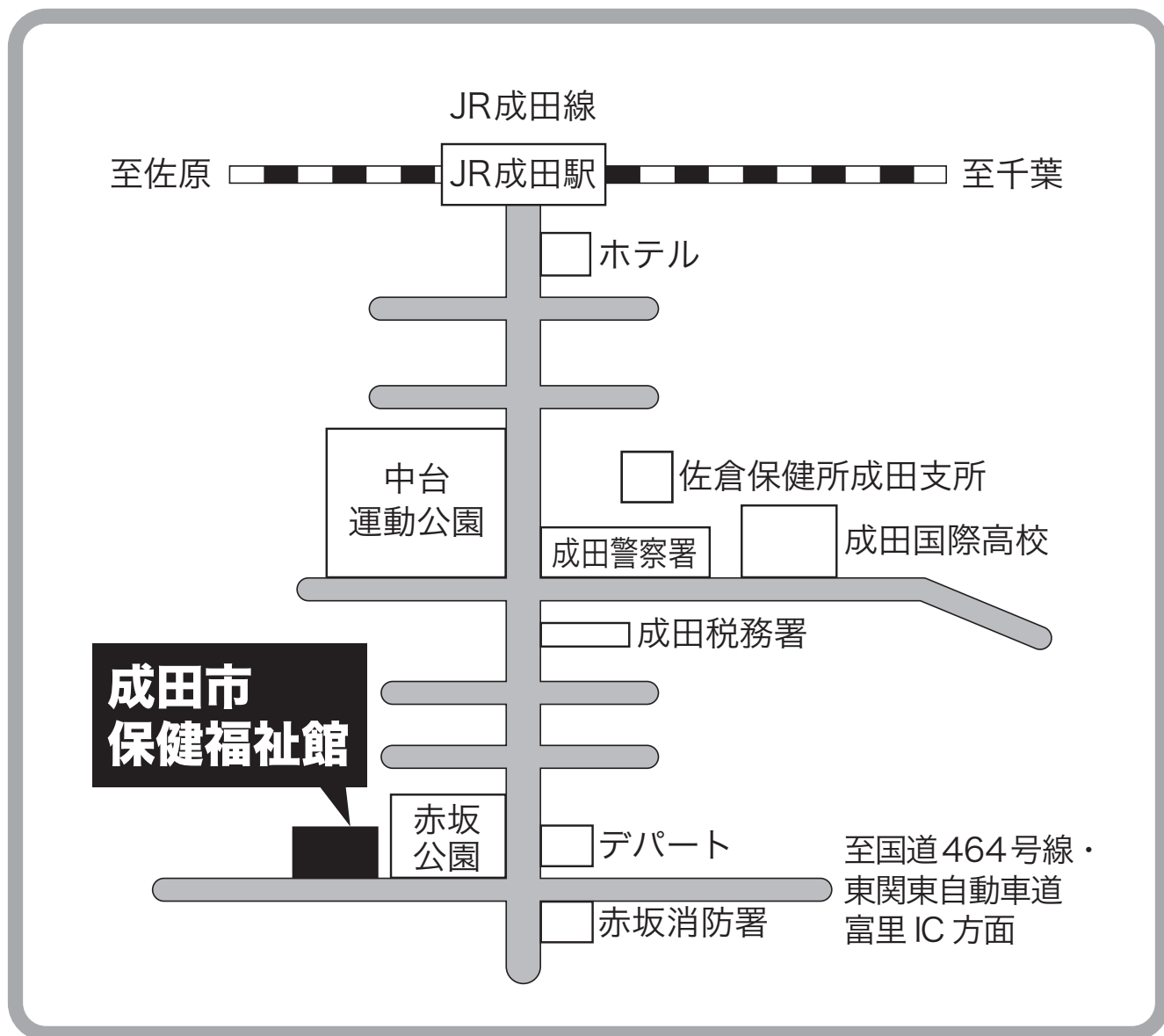
15:25~15:30

【閉会の挨拶】 印旛市郡医師会

【お問い合わせ先】 〒289-2511 千葉県旭市イの1326番地 総合病院国保旭中央病院 広報室内
日本アレルギー協会千葉ブロック東部地区市民公開講座事務局 担当 宮内
TEL: 0479-63-8111

共催: 日本アレルギー協会千葉ブロック東部地区 / 小野薬品工業株式会社 後援: 成田市

●●● 会場のご案内 ●●●



成田市保健福祉館

〒286-0017 千葉県成田市赤坂 1-3-1
TEL : 0476-27-5000

■バス…JR成田駅西口より千葉交通バス「中台経由湯川車庫行き」(赤坂公園下車)
※市役所発着の老人福祉センター送迎バスも乗り入れますのでご利用ください。